



DLG Lebenshilfe
gGmbH

**Freizeit-/
Bildungsangebote
Offene Hilfen
Kaiserslautern**

Programm für Erwachsene

Programm 2026

Gemeinschaft – Spaß – Individualität

Liebe KlientInnen,

Liebe Eltern, Liebe Angehörige, Liebe KollegInnen,

Sie erhalten hier unser Offene Hilfen Programmheft für das Jahr 2026 in den Händen. Unsere Kurse bieten eine Vielzahl an kulturellen, Freizeit-, Sport- und Assistenz-Bildungsangeboten als regelmäßige Gruppenangebote.

Unsere Angebote sind geeignet und ausgerichtet auf erwachsene Menschen mit geistiger Beeinträchtigung. Wir möchten Ihnen alles anbieten, was die Offenen Hilfen so einzigartig macht und wollen so jede Menge Spaß und Freude zusammen haben.

Wenn Sie Fragen zur Assistenz oder Organisation haben, können Sie uns gerne anrufen oder uns schreiben.

Wir danken Ihnen allen, dass Sie uns die Treue halten, dass Sie uns Ihre Angehörigen anvertrauen oder mit uns gemeinsam Ihre Freizeit gestalten.

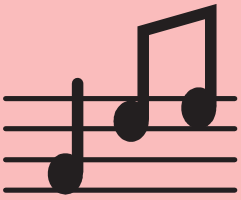
Viel Spaß beim Lesen des Programmheftes. Wir freuen uns auf Ihre Anmeldungen.

Ihr Team der Offenen Hilfen

Nadja Czarnecki, Sabine Henrich, Janine Wolf, Michaela Müller, Silke Hofmann

Teilnahmebedingungen und Informationen für unsere Angebote im Rahmen von Assistenz und Förderung:

1. Alle Leistungen erfolgen gemäß aktueller Leistungsbeschreibung und ausschließlich auf Basis dieser Teilnahmebedingungen.
2. Voraussetzung für die Inanspruchnahme unserer Leistungen ist die volle Geschäftsfähigkeit des Teilnehmers und/oder die Zustimmung des gesetzlichen Betreuers.
3. Die **Anmeldung** erfolgt durch Einreichung eines vollständig ausgefüllten und unterzeichneten Anmeldeformulars, bis spätestens 7 Tage vor dem Angebot. Die regelmäßigen Angebote erfordern eine einmalige Anmeldung.
4. Sie können die Kosten für die Assistenz über den »Entlastungsbetrag«, die »Verhinderungspflege« nach SGBXI oder die Eingliederungshilfe abrechnen. Bitte fragen Sie uns gerne, wenn wir Sie unterstützen können.
5. Die **Kündigung** erfolgt mit einer Frist von vier Wochen zum 15. oder zum Ende eines Kalendermonats.
6. Über die Teilnahme an den Angeboten entscheidet die zeitliche Reihenfolge des Eingangs der Anmeldung. Dem Veranstalter bleibt freigestellt, beim Erreichen einer (vom Veranstalter festgelegten) Maximalzahl dem Interessenten einen Wartelistenplatz anzubieten.
7. Ein Angebot findet nur dann statt, wenn die Mindestteilnehmerzahl erreicht ist.
8. Die Kursgebühr ist nach Rechnungsstellung innerhalb von 8 Tagen zur Zahlung fällig und auf das von uns angegebene Konto zu überweisen.
9. Bei den angegebenen Preisen sind die jeweils in den einzelnen Kurs- bzw. Tagesaktivitätsangeboten beschriebenen Leistungen enthalten.
10. Eintritte z.B. fürs Schwimmbad, Material z.B. zum Kochen, Basteln trägt der Teilnehmer selbst.
11. Neukunden müssen vor der ersten Teilnahme mit der Leitung/ Koordination des Freizeitbereichs einen Teilnehmerbogen ausfüllen, damit der adäquate und notwendige Assistenzbedarf ermittelt werden kann. Wir wollen Sie gut begleiten. Dafür müssen wir wissen, welche Unterstützung Sie brauchen.
12. Stammkunden verpflichten sich, Änderungen im Assistenzbedarf rechtzeitig anzuzeigen. Falsche, unvollständige oder nicht rechtzeitig getätigte Angaben berechtigen uns vom Vertrag zurückzutreten.
13. Bei Rücktritt von einem Angebot weniger als 24 Stunden vor Beginn, werden 100% der Kursgebühr fällig.
14. Es besteht für die Teilnehmer keine Haftpflichtversicherung.
15. Unser Angebot ist besonders für Menschen, die zu Hause leben oder ambulant betreut werden. Diese Personen bekommen bei der Anmeldung Vorrang. Bitte haben Sie dafür Verständnis.
16. Wir speichern personenbezogene Daten von Kursteilnehmern. Wir versprechen, dass diese Daten nur bei uns verwendet werden. Sie werden nicht an Dritte weitergegeben. Mit der Anmeldung stimmen Sie der Datenerfassung zu.
17. Alle Angaben in diesem Heft ohne Gewähr. Programmänderung oder Absage (z.B. wegen schlechtem Wetter oder kurzfristiger Ausfall der Begleitpersonen, Änderungen der Corona Verordnungen) vorbehalten.
18. Zu Dokumentationszwecken werden bei einzelnen Angeboten Bild- und Tonaufnahmen angefertigt.
19. Auf einen Fahrdienst besteht kein Anspruch. Wir sind bemüht, auf Anfrage einen Fahrdienst anbieten zu können.



Angklung Gruppe -Farbtöne-

Informationen

Assistenten

Annette Munz, Viktoria
Bader und weitere



Treffpunkt

Blumenhalle in der
Gartenschau

Lauterstraße 51

67659 Kaiserlautern



Kosten für die Assistenzleistung

15€/Teilnahme

Intensivassistenz
gesondert anfragen



Start-/Endzeit

Donnerstag 19 - 20 Uhr



Fahrdienst

Fahrdienst auf Anfrage,
wird gesondert in Rechnung
gestellt



Offene Gruppe

Wir machen Musik miteinander und haben Spaß!

Angklung ist ein Instrument aus Bambus. Das Instrument kommt aus Indonesien.

Ihren Namen bekam die Gruppe, weil mit dem Angklung nach Farbtönen gespielt wird. Jeder Musik-Ton hat eine eigene Farbe. Die gleichen Farben kleben auf den einzelnen Bambus Instrumenten. Angklung macht seinen Ton, wenn man es schüttelt.

Alle können das Angklung spielen!

Leitung der Gruppe: Frau Ternes

14-tägig in geraden Wochen

Sag bitte Bescheid,
wenn du nicht kommen kannst

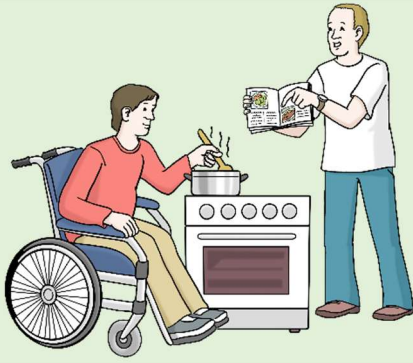
Ansprechpartnerin:

Sabine Henrich

Telefon: 0631/ 414707 86

E-Mail: freizeitkl@lebenshilfe-kl.de





- Koch Club -

Informationen

Assistenten

Michaela Müller, Lilly Willenbacher, Guido Henselmann, Christina Betzhold, Heidi Skubisch



Treffpunkt

Freizeittreff; 6.06
Pariser Straße 18
67659 Kaiserslautern



Kosten für die Assistenzleistung

1:3 Assistenz 40€/Termin

1:1 Assistenz 50€/Termin

Intensivassistenz
gesondert anfragen



Start-/Endzeit

Montag 18 - 20 Uhr

oder

Dienstag 18-20 Uhr



Fahrdienst

Fahrdienst auf Anfrage,
wird gesondert in Rechnung
gestellt



Wir kochen und backen zusammen!

Wir überlegen uns gemeinsam, was wir kochen, backen und ausprobieren wollen.

Italienisch, Chinesisch oder doch deutsche Küche?
Habt ihr andere Ideen?

Wir probieren die Gerichte aus!

Alle helfen beim Kochen, Schnippeln, Rühren oder Würzen mit, jeder wie er kann und wie er Lust hat.



Dieses Angebot findet jeden **Montag** bzw. **Dienstag** außer in den Schulferien statt!

Sag bitte Bescheid,
wenn du nicht kommen kannst.

Ansprechpartnerin:

Sabine Henrich/Michaela Müller

Telefon: 0631/ 414707 86

E-Mail: freizeitkl@lebenshilfe-kl.de

Feste Gruppe



- Labadu Theater -

Informationen

Assistenten

Ramona Tloka

Stephanie Christ



Treffpunkt

Blumenhalle in der
Gartenschau

Lauterstraße 51

67659 Kaiserlautern



Kosten für die

Assistenzleistung

15€/Teilnahme

Intensivassistenz

gesondert anfragen



Start-/Endzeit

Mittwoch 17:45-19:15 Uhr

von



bis



Wir spielen Theater und zeigen was wir können!

Labadu ist eine Theater-Gruppe der Lebenshilfe.

Jedes Jahr wird ein neues, kurzes Stück eingeübt.
Die Stücke sind ohne Worte und sehr modern.

Wir haben auch Auftritte vor Publikum.

Der Applaus und die Freude bei den Proben
motivieren immer wieder neu.

Leitung der Gruppe: Frau Stasche

Fahrdienst

Fahrdienst auf Anfrage,
wird gesondert in Rechnung
gestellt



Sag bitte Bescheid,
wenn du nicht kommen kannst.

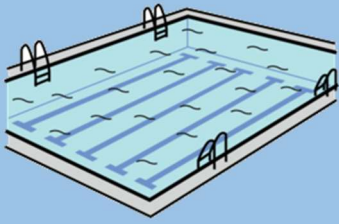
Ansprechpartnerin:

Sabine Henrich

Telefon: 0631/ 414707 86

E-Mail: freizeitkl@lebenshilfe-kl.de

Offene Gruppe



-Spaß im Wasser -

Informationen

Assistenten

Aaron Köhr, Lilly
Willenbacher, Karin
Klindert, Dirk Brenner



Treffpunkt

Azur Ramstein
Schernauerstraße 50
66877 Ramstein-Miesenbach



Kosten für die Assistenzleistung

1:3 Assistenz 40€/Termin

1:1 Assistenz 50€/Termin

Intensivassistenz
gesondert anfragen



Start-/Endzeit

Dienstag 18 - 20 Uhr



Fahrdienst

Fahrdienst auf Anfrage,
wird gesondert in Rechnung
gestellt



Wir schwimmen, tauchen und haben viel Spaß miteinander!

Der Spaß im und mit dem Wasser steht im Vordergrund. Du kannst nicht schwimmen? Kein Problem!

Das Wasser ist warm und es gibt genügend auszuprobieren im Azur.

Du kannst schwimmen, planschen, rutschen, tauchen oder Ball spielen.

Wir toben uns aus!!!



Dieses Angebot findet jeden **Dienstag** außer in den Schulferien statt.



Sag mir bitte Bescheid,
wenn du nicht kommen kannst.

Ansprechpartner:

Sabine Henrich

Telefon: 0631/ 414707 86

E-Mail: freizeitkl@lebenshilfe-kl.de



Feste Gruppe



-Disco-

Informationen

Assistenten

Janine Wolf / Michaela
Müller / Silke Hofmann



Ramona Tloka
und weitere

Treffpunkt

Freizeittreff, 6. OG
Pariser Straße 18
67659 Kaiserslautern



Kosten für die Assistenzleistung:

15€/Teilnahme
Intensivassistenz
gesondert anfragen



Start-/Endzeit

Freitag 18 - 20 Uhr

von



bis



Fahrdienst

Fahrdienst nicht möglich,



Offener Treff

Wir tanzen, feiern und haben viel Spaß!

Ob Jung oder Alt ob Groß oder Klein, jede/r kann schunkeln. Zu zweit, alleine oder gemeinsam im Kreis wir haben viele Möglichkeiten uns zu bewegen.

Du kannst auch nur der Musik lauschen!!



Die Musik wählt ihr! Schlager oder Pop? Mark Forster oder doch lieber die Amigos oder ACDC? Ihr habt die Wahl.

Es gibt eine Kleinigkeit zum Essen!

Dieses Angebot findet am **Freitag** statt.

Termine: siehe gesondertes Blatt

Sag bitte Bescheid,
wenn du nicht kommen kannst.

Ansprechpartnerin:

Janine Wolf / Silke Hofmann / Sabine Henrich

Telefon: 0631/ 414707 86

E-Mail: freizeitkl@lebenshilfe-kl.de



-Freitagstreff-

Informationen

Assistenten

Janine Wolf / Michaela
Müller / Silke Hofmann

Ramona Tloka
und weitere



Treffpunkt

Freizeittreff, 6.OG

Pariser Straße 18

67659 Kaiserslautern



Kosten für die

Assistenzleistung:

15€/Teilnahme

Intensivassistenz
gesondert anfragen



Start-/Endzeit

Freitag 18 - 20 Uhr

von



bis



Fahrdienst

Fahrdienst nicht möglich



Wir haben Gemeinschaft und eine tolle Zeit!

Abwechslungsreiche Angebote laden Jung und Alt zum gemeinsamen Cluben ein.

Es werden Spieleabende, kleine Ausflüge und Bastelangebote gemacht.besucht.

Wir malen, basteln und feiern passend zu den Jahreszeiten.

Es gibt eine Kleinigkeit zum Essen!



Dieses Angebot findet am **Freitag** statt.

Termine: siehe gesondertes Blatt

Das Programm wird regelmäßig aktualisiert.

Sag bitte Bescheid,
wenn du nicht kommen kannst.



Ansprechpartnerin:

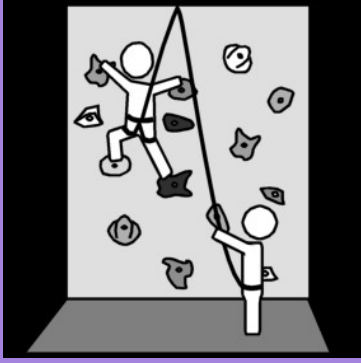
Janine Wolf / Silke Hofmann / Sabine Henrich

Telefon: 0631/ 414707 86

E-Mail: freizeitkl@lebenshilfe-kl.de



Offener Treff



-Klettern Inklusive mit dem DAV-

Informationen

Assistenten

Sonja Brand und Team



Clubpunkt

Barbarossahalle

Ludwig- Thoma- Straße 1

67663 Kaiserslautern



Assistenz

Gesondert bei der DLG
anfragen



Start-/Endzeit

von

bis

Fahrdienst

Bei Bedarf bitte
gesondert anfragen



Wir klettern und wachsen über uns hinaus!

Klettern macht Spaß und Klettern ist gesund!
Klettern soll Freude machen und was Besonderes
sein!

Du sitzt im Rollstuhl? Kein Problem, es gibt fast
keine Beeinträchtigungen, die wir nicht bewältigt
bekommen. 😊

Du musst keine Angst haben, Sicherheit und Spaß
sind für uns das Wichtigste!!

Du möchtest es einfach mal ausprobieren? Dann
melde dich bei Sonja und vereinbare einen Termin
zum Schnupperklettern:



Ansprechpartnerin:

Sonja Brand

Tel: 0631 89291 537

Mail: info@dav-kaiserslautern.de

Anmeldung Freizeitassistenz DLG Lebenshilfe gGmbH

Name:

Vorname:

Geburtsdatum:

Telefonnummer:

E-Mail:

Anschrift:

Ihre Pflegekasse übernimmt bei vorhandenem Pflegegrad den Anteil der Assistenzkosten.
Ich wünsche folgende Abrechnungsmethode:

- | | | |
|---|--|---|
| <input type="checkbox"/> Entlastungsbetrag
§45b SGB XI | <input type="checkbox"/> Verhinderungspflege
§39 SGB XI | <input type="checkbox"/> Leistungen der Eingliederungshilfe
§29 SGB IX (Persönliches Budget) |
|---|--|---|

Bitte schicken Sie mir die Rechnung, ich werde alles Weitere veranlassen.

Ich möchte, dass die Lebenshilfe direkt mit meiner Pflegekasse/ Eingliederungshilfe abrechnet.


Hiermit beauftrage ich den kostenpflichtigen Fahrdienst im Kleinbus. Ja Nein



Bestandteil dieser Anmeldung sind die Teilnahmebedingungen für unsere Tagesangebote.

Datum: _____ **Unterschrift gesetzliche/r Betreuer/in:** _____

<input type="checkbox"/>		<input type="checkbox"/> Angklung Gruppe -Farbtöne-
<input type="checkbox"/> Mo <input type="checkbox"/> Di		<input type="checkbox"/> Koch Club
<input type="checkbox"/>		<input type="checkbox"/> Labadu Theater
<input type="checkbox"/>		<input type="checkbox"/> Spaß im Wasser
<input type="checkbox"/>		<input type="checkbox"/> Disco (zusätzliches Anmeldeformular mit Terminen)
<input type="checkbox"/>		<input type="checkbox"/> Freitagstreff (zusätzliches Anmeldeformular mit Terminen)

 Veranstaltung Rollstuhl geeignet, aber Transport nur im „normalen“ Kleinbus



-Anmeldung Disco

Informationen

Assistenten

Janine Wolf/Silke
Hofmann/Michaela Müller
Ramona Tloka und weitere



Treffpunkt

Freizeittreff 6.0G
Pariser Straße 18
67659 Kaiserslautern



Kosten für die

Assistenzleistung:

15€/Teilnahme
Intensivassistenz
gesondert anfragen



Mitzubringen

5€
(für 1 Freigetränke, Snack -
jedes weitere Getränk 1 €,
Wasser kostenfrei)

Fahrdienst

Fahrdienst nicht möglich



Offener Treff

März 2026 - Dezember 2026

Name: _____

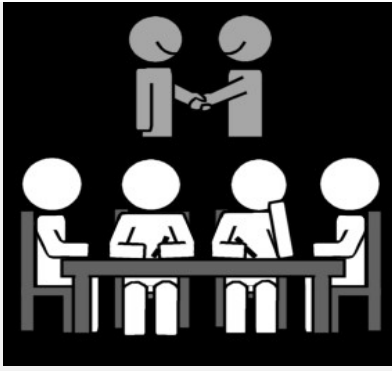
06.03.26	Disco	<input type="checkbox"/>
17.04.26	Disco	<input type="checkbox"/>
08.05.26	Disco	<input type="checkbox"/>
12.06.26	Disco	<input type="checkbox"/>
14.08.26	Disco	<input type="checkbox"/>
29.08.26	Disko Disko - Party Party	<input type="checkbox"/>
04.09.26	Disco	<input type="checkbox"/>
02.10.26	Disco	<input type="checkbox"/>
06.11.26	Disco	<input type="checkbox"/>
04.12.26	Disco	<input type="checkbox"/>

Ansprechpartnerin:

Sabine Henrich, Janine Wolf

Telefon: 0631/ 414707 86

E-Mail: freizeitkl@lebenshilfe-kl.de



-Anmeldung Freitagstreff-

Informationen

Assistenten

Janine Wolf/Silke
Hofmann/Michaela Müller



Ramona Tloka
und weitere

Treffpunkt

Freizeittreff 6.0G
Pariser Straße 18
67659 Kaiserslautern



Kosten für die Assistenzleistung:

15€/Teilnahme

Intensivassistenz
gesondert anfragen




Mitzubringen

5€ (für 1 Freigetränk, Snack, Material,
bei Ausflügen Lunchpaket - jedes
weitere Getränk 1 €, Wasser kostenfrei)

Fahrdienst

Fahrdienst nicht möglich



 Veranstaltung
Rollstuhlgeeignet, aber bei
Ausflügen Transport nur im
Kleinbus

Offener Treff

März 2026 - Dezember 2026

Name: _____

13.03.26	Wir machen einen Kinoabend! (5€)	<input type="checkbox"/>
20.03.26	Wir besuchen den Vogelwoog! (5€)	<input type="checkbox"/>
27.03.26	Wir machen einen Spieleabend! (5€)	<input type="checkbox"/>
24.04.26	Wir gehen auf die Gartenschau! (5€)	<input type="checkbox"/>
22.05.26	Wir besuchen den Volkspark! (5€)	<input type="checkbox"/>
29.05.26	Wir malen Kratzbilder! (5€)	<input type="checkbox"/>
19.06.26	Wir basteln Marienkäfer! (5€)	<input type="checkbox"/>
26.06.26	Wir gehen Eis essen! (auf Kosten des Hauses)	<input type="checkbox"/>
21.08.26	Wir gehen auf den Kaiserberg! (5€)	<input type="checkbox"/>
11.09.26	Wir machen einen Spieleabend! (5€)	<input type="checkbox"/>
18.09.26	Wir machen Puste-Bilder! (5€)	<input type="checkbox"/>
25.09.26	Wir machen einen Stadtbummel!	<input type="checkbox"/>
23.10.26	Wir basteln Halloween-Deko! (5€)	<input type="checkbox"/>
13.11.26	Wir fahren in den Globus!	<input type="checkbox"/>
20.11.26	Wir machen einen großen Kinoabend! (5€)	<input type="checkbox"/>
27.11.26	Wir bemalen Schneemänner! (5€)	<input type="checkbox"/>
11.12.26	Wir gehen auf den Weihnachtsmarkt!	<input type="checkbox"/>
18.12.26	Wir basteln Weihnachtsdeko! (5€)	<input type="checkbox"/>

* Taschengeld: Höhe individuell

Ansprechpartnerin:

Sabine Henrich, Janine Wolf

Telefon: 0631/ 414707 86

E-Mail: freizeitkl@lebenshilfe-kl.de

Interesse

am Leben

in deiner eigenen Wohnung. Die MitarbeiterInnen des Ambulant unterstützten Wohnen unterstützen Sie bei der Haushaltsführung und bei der Freizeitplanung. Sie helfen Ihnen bei finanziellen Angelegenheiten und begleiten Sie zu Ärzten und Ämtern.

an Entlastung

für die ganze Familie. Unsere Ehrenamtlichen Assistenzkräfte betreuen stundenweise Kinder, Jugendliche und Erwachsene mit Beeinträchtigung zu Hause oder an anderen Orten. Die Assistenzkraft ist gut angeleitet, vorbereitet und geschult.

Dieser Dienst bietet auch Angebote wie: Ferienbetreuung und Samstagsangebote für Kinder und Jugendliche an.

Fragen Sie uns danach!

- Ambulant unterstütztes Wohnen
- Persönliches Budget
- Familienunterstützender Dienst

Ansprechpartner:

Kontakt:
DLG Lebenshilfe gGmbH
Nadja Czarnecki
Pariser Str. 18
67655 Kaiserslautern
Tel.: 0631 / 414707-6
Fax: 0631 / 414707-5
E-Mail: nadja.czarnecki@lebenshilfe-kl.de